

Retornar a Categoria: Configurações de impressão

Impressão saindo cortada. O que fazer?

Veja o que você pode fazer caso a impressão de qualquer comprovante esteja saindo cortada.

Importante

- É necessário instalar o driver da impressora no Windows para que ela funcione corretamente, pois apenas conectar o cabo da impressora no computador não é suficiente para que ela comece a imprimir.
- Para testar se está configurado e funcionando, é possível enviar um [teste de impressão](#) pelo próprio driver da impressora.
- Se a impressora já estiver instalada e funcionando no Windows, [clique aqui](#) para verificar como configurar para utilizar no Nex.

Corte na lateral - sentido vertical

Caso a sua impressão esteja saindo com um corte na lateral, geralmente apenas ajustar o modelo de impressão no Nex corrige esse corte. **Isso acontece porque algumas impressoras possuem bobina de 80mm, mas sua área de impressão é de 74mm.**

Para as impressoras POS-58 e POS-80, é necessário usar modelos de impressão de 58mm e 80mm, respectivamente.

Para as demais impressoras, é necessário utilizar modelos de impressão de 74mm.

Corte no final da impressão - sentido horizontal

Se a sua impressora está cortando o comprovante antes de finalizar a impressão, é necessário mudar a configuração de corte no driver de instalação. Essa configuração pode variar de acordo com a marca e o modelo da impressora, mas geralmente são configurações semelhantes.

1. Abra o **PAINEL DE CONTROLE** do seu computador.

Fale com nossos atendentes!

[CHAT ONLINE](#)

Já baixou o Nex?



Planos feitos para você a partir de R\$ 3 por dia. Teste Grátis por 14 dias! [Clique aqui](#) para baixar o Nex

Links úteis:

- [Baixar o Nex](#)
- [Telefones de Atendimento](#)
- [Gerar Boleto](#)
- [Enviar Comprovante](#)
- [Opções de Planos](#)
- [Assinar plano PRO ou PREMIUM](#)

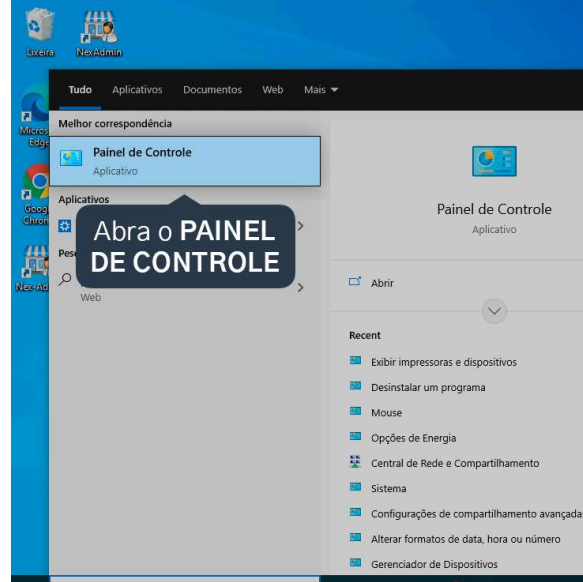
Comece por aqui!



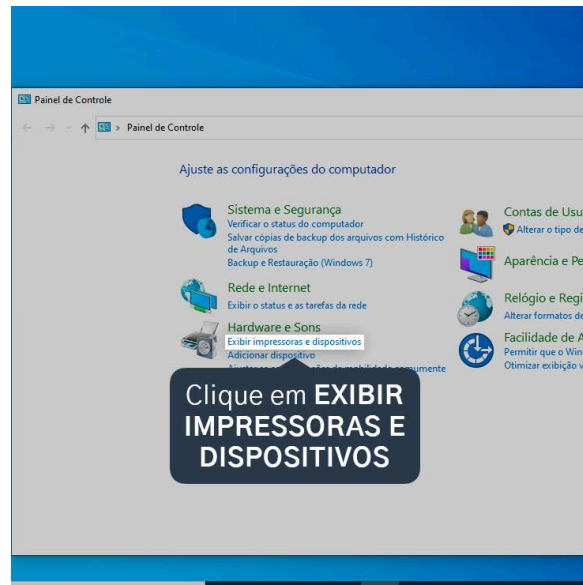
Veja os recursos essenciais que o Nex oferece para facilitar a sua rotina.

Todas as Categorias

- Nex na web
- Controle de caixa - layout antigo
- MEI: Microempreendedor Individual
- Simples Nacional
- CS
- Modo plataforma
- Aplicativo de vendas do Nex
- Instalação e Banco de Dados
- Assinatura e configurações de registro
- Vendas
- Catálogo online
- Pedido online
- NF-e: Como emitir
- NFC-e: Como emitir
- CF-e SAT: Como emitir



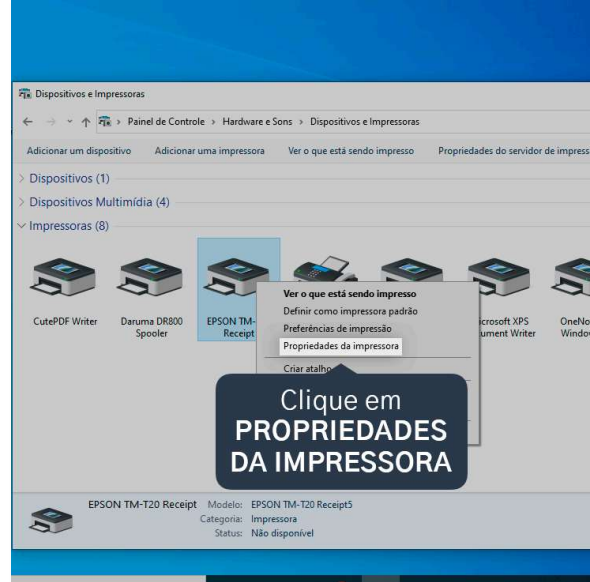
2. Clique em **EXIBIR IMPRESSORAS E DISPOSITIVOS**.



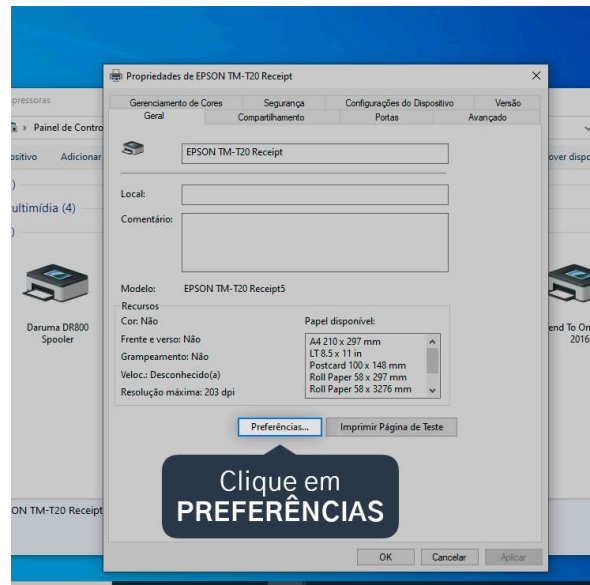
3. Clique com o botão direito do mouse na sua impressora e depois clique em **PROPRIEDADES DA IMPRESSORA**.

- DF-e: Documentos Fiscais Eletrônicos
- Documentos Fiscais - Dívidas gerais
- Controle de caixa
- Relatórios e Estatísticas
- Controle de clientes
- Controle de fidelidade
- Cadastro de produtos
- Controle de estoque
- Transações de estoque
- Usuários e vendedores
- Instalação de impressoras
- Configurações de impressão
- Equipamentos e Periféricos
- Orçamentos
- Contas a pagar
- TEF: Transferência Eletrônica de Fundos
- MF-e SAT: Primeiros passos
- Internacional

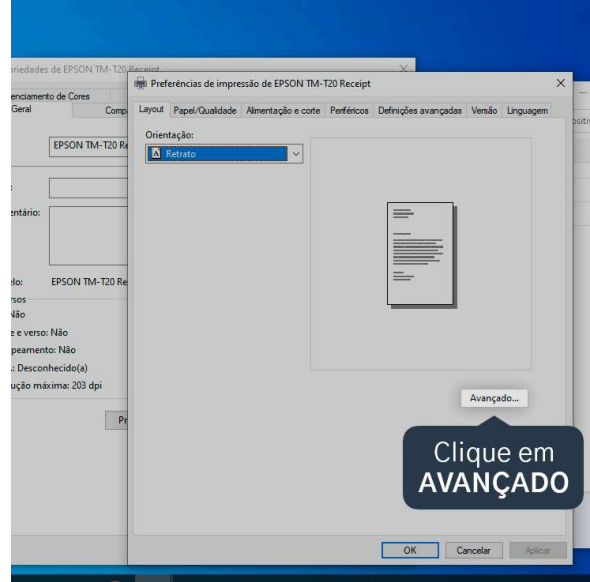
[Lista completa de Tutoriais](#)



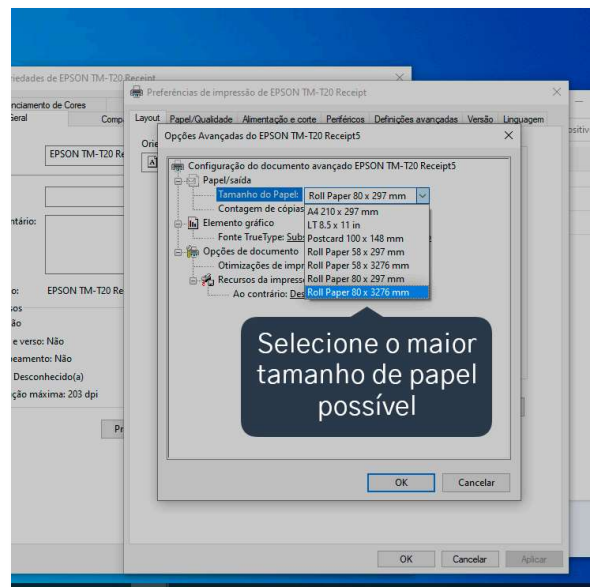
4. Clique em **PREFERÊNCIAS**.



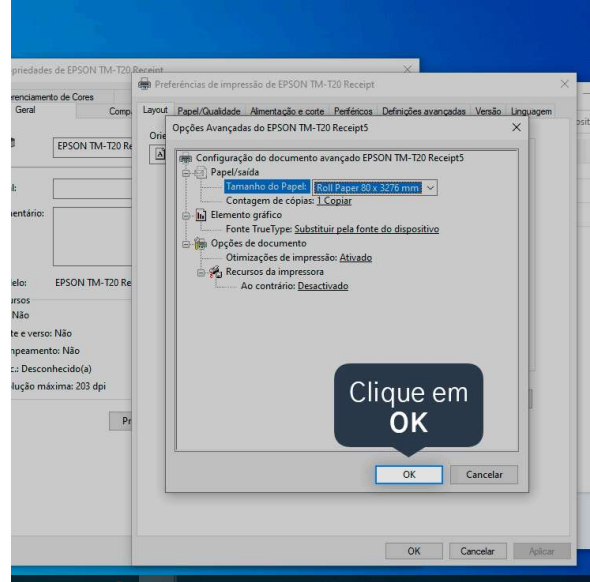
5. Clique em **AVANÇADO**.



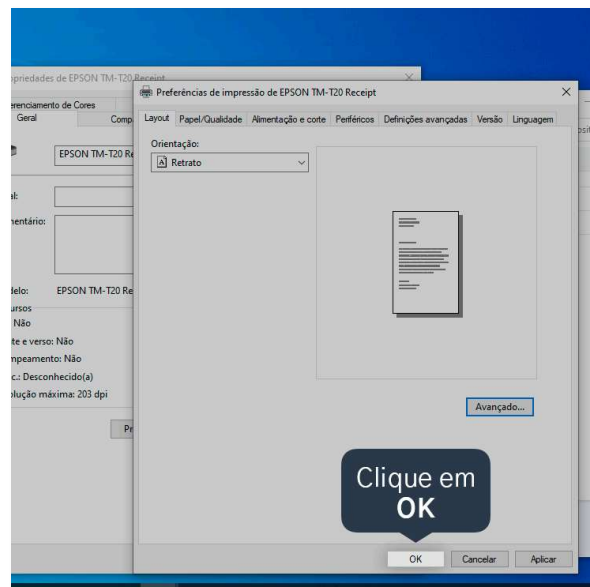
6. Na opção de tamanho de papel, selecione a maior possível.



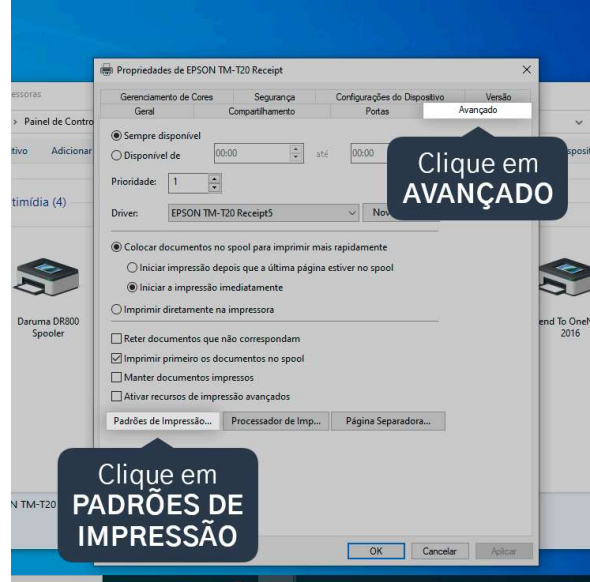
7. Clique em OK.



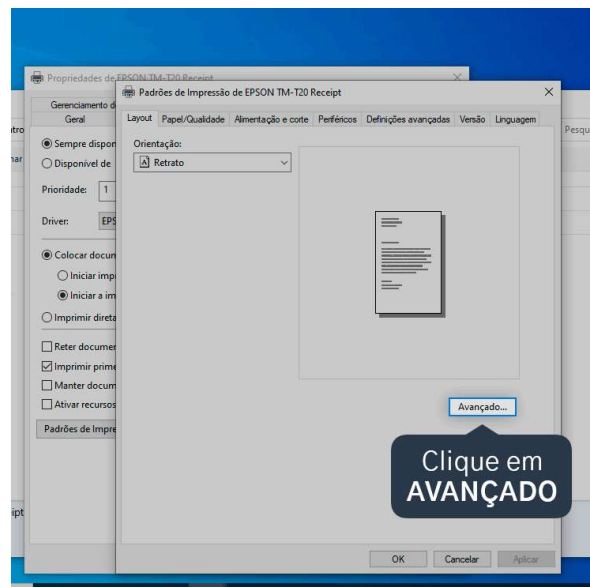
8. Clique em **OK**.



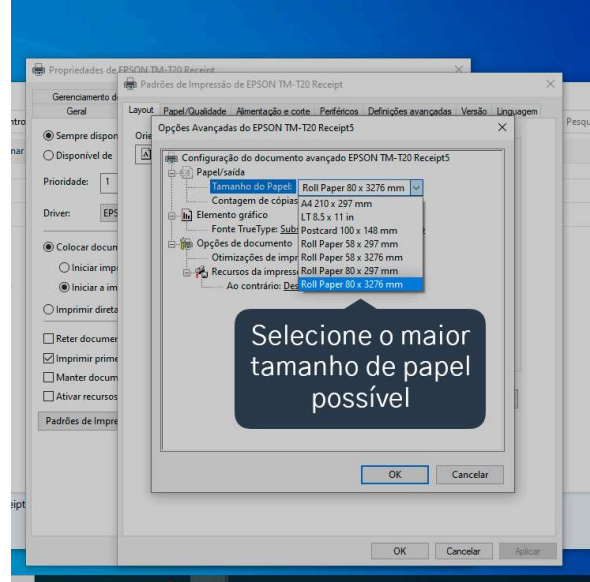
9. Clique em **AVANÇADO** e depois em **PADRÕES DE IMPRESSÃO**.



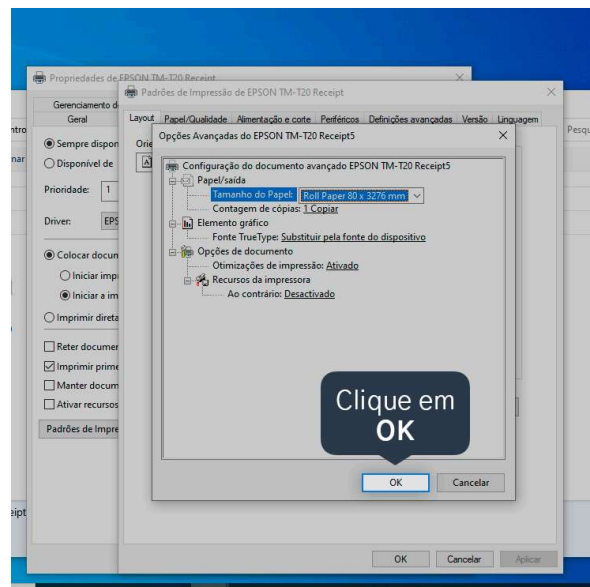
10. Clique em **AVANÇADO**.



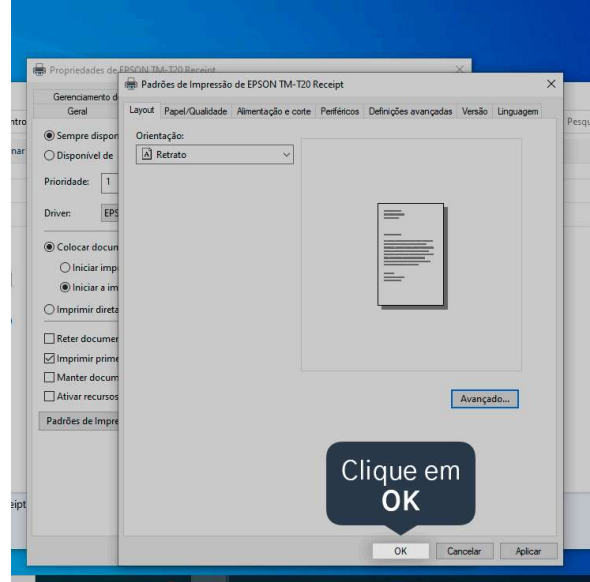
11. Na opção de tamanho de papel, selecione a maior possível.



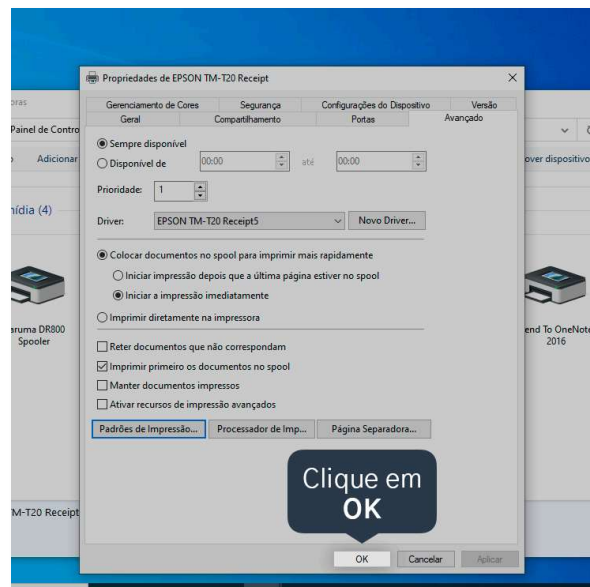
12. Clique em OK.



13. Clique em OK.



14. Clique em OK.



Pronto!! Com essas configurações, sua impressão não será cortada tanto na lateral quanto no final.

Veja também:

- [Como configurar a impressão de comprovante.](#)
- [Impressora parou de imprimir. O que fazer?](#)
- [Impressão saindo desconfigurada. O que fazer?](#)

Ainda não conhece o Nex?



Seu comércio na palma da mão com o aplicativo do Nex.
Faça vendas, cadastre produtos, clientes e acompanhe sua loja de forma rápida e fácil.

Baixe Grátis

Veja mais tutoriais sobre Configurações de impressão

Meios de pagamento não aparecendo no recibo. O que fazer?

Seus recibos de venda não estão mostrando o meio de pagamento utilizado pelo cliente durante a venda? Aprenda como ativar essa opção no seu comprovante.



Como configurar a impressão de comprovante de débito

Veja como configurar e escolher o modelo de impressão de um comprovante de débito no Nex.



Como configurar a impressão de pedidos

Veja como configurar e escolher o modelo de impressão de um pedido no Nex.



Impressão saindo desconfigurada. O que fazer?

Veja o que você pode fazer caso a impressão de qualquer comprovante esteja saindo desconfigurada.



Impressora parou de imprimir. O que fazer?

Veja o que você pode fazer caso a impressora não esteja funcionando corretamente.



Como alterar a porta de entrada no driver da impressora

Veja como alterar a porta de entrada no driver da impressora, configurando corretamente no Windows.



Como fazer o teste de impressão do Windows

Veja como enviar um teste de impressão do Windows diretamente no driver da impressora.



Como usar impressoras no Nex

Veja como melhorar ainda mais a sua experiência com o Nex ao utilizar impressoras para realizar impressão de recibos ou de etiquetas!



Como configurar a impressão de comprovante

Veja como configurar e escolher o modelo de impressão de um comprovante no Nex. Além disso, veja como cadastrar ou alterar nome, endereço, CNPJ e outros dados da loja no comprovante.

Links Úteis

- [Download do Nex](#)
- [Gerar Boleto](#)
- [Enviar Comprovante](#)

Planos e Preços

- [Planos e Preços do Nex](#)
- [Assinar Pro, Premium ou Fiscal](#)

Comece por Aqui

- [Primeiros Passos](#)
- [Estoque Agilizado](#)
- [Recursos Avançados](#)

Central de Ajuda do Nex - www.nextar.com.br